



警告 安全のために必ず守って頂きたい事。守らないと生命に危険、または重大な傷害につながる恐れがあります。



警告 ●装着作業の際、必ずバッテリーの(-)端子を外して作業してください。接続したままの作業は配線がショートすることがあり、感電の恐れや車輻破損の原因となります。



注意 ●純正部品の取り外し、取り付けは整備要領書に従い、正しく行ってください。
●配線の結線などの取付は確実に行ってください。ショートや感電の恐れ、車輻破損またはトラブルの原因となります。
●誤配線やショート、静電気により機器の故障、破損や感電する場合がありますので細心の注意の上作業を行ってください。
●取り付け配線などは定期的に点検してください。点検を怠ると重大な事故や故障、トラブルの原因となります。
●取り付けは安全を確保した上で確実な作業を行ってください。
●万一異常が発生した場合、直ちに車輻を安全な場所に停止させ、電源を切り異常箇所を確認・点検を行ってください。

取付販売店へのお願い：本取扱説明書は、必ずお客様にお渡し下さい。

AT-1110 1series F20モニタースタンド

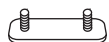
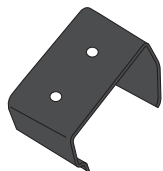
SET UP MANUAL



株式会社エイタック 〒223-0056 神奈川県横浜市港北区新吉田5581 Phone.045-595-1730 Facsimile.045-595-1733

商品構成

本体 × 1



モニター取り付け用ステー × 1



付属ビスL × 1



付属ビスS × 2

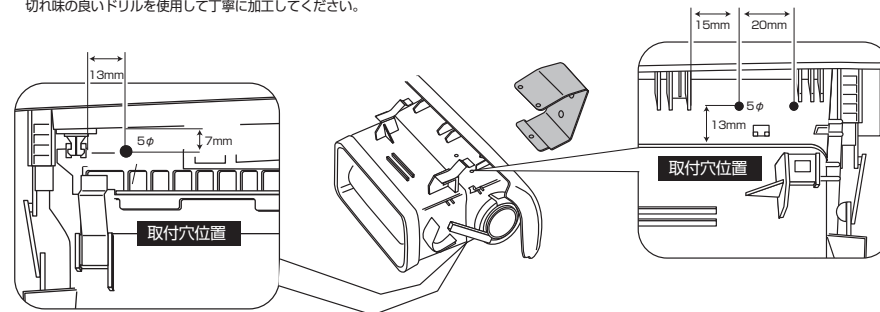
付属ナット × 2

適合車種

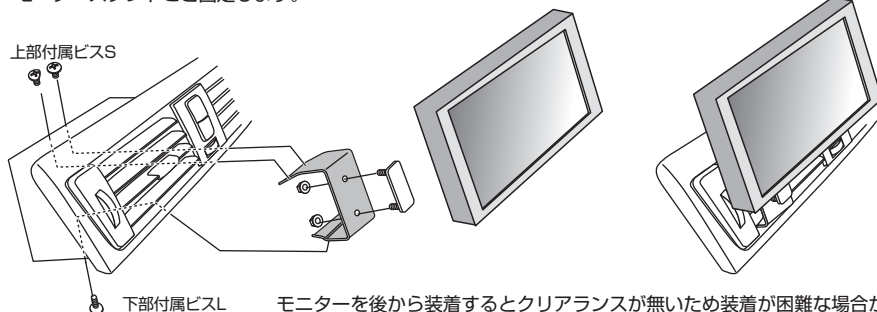
1series F20系

エアコンダクトを外しモニタースタンドを取り付ける5mm穴を上部2カ所・下部1カ所に開けて下さい。

穴あけ加工する際、力を入れすぎるとルーバーフィンが分解する恐れがあります。切れ味の良いドリルを使用して丁寧に加工してください。



モニタースタンドへモニター取付ステーをビス止めし、同時にモニターを固定した状態でエアコンダクトへモニタースタンドごと固定します。



モニターを後から装着するとクリアランスが無いため装着が困難な場合がありますのでモニタースタンドと同時にモニターを固定するようにして下さい。